



**MAPEO DE ACTORES
GÉNERO, DIVERSIDAD E INCLUSIÓN**

MAPEO DE ACTORES

Género, Diversidad e Inclusión.

Índice

1. Objetivos del Mapeo
2. Metodología
3. Clasificación de Actores
4. Mapa de Actores y su articulación
5. Conclusión

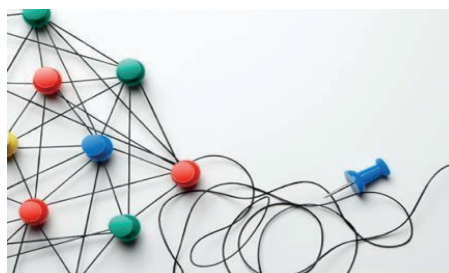
MAPEO DE ACTORES

Es fundamental que los actores identificados en este sector participen activamente en los comités técnicos de normalización, ya que su experiencia y conocimiento son fundamentales para desarrollar estándares alineados con las necesidades y desafíos de la temática. Este Mapeo permite identificar brechas, oportunidades y relaciones entre los actores, promoviendo su integración efectiva en el comité técnico y en el Plan de Acción de Diversidad, Género e Inclusión (DG&I). Así, se garantiza que las normativas sean más representativas y alineadas con los objetivos de equidad de género, impulsando políticas y estándares que fomenten la igualdad en diversos sectores.

1. Objetivos del Mapeo de actores

Los objetivos de este mapeo son:

- Identificar las instituciones y/o sectores claves y relevantes
- Analizar el perfil institucional definiendo las capacidades institucionales, experiencia de coordinación intersectorial y motivación en desarrollar procesos conjuntos y experiencias piloto.
- Establecer redes con los actores/as clave



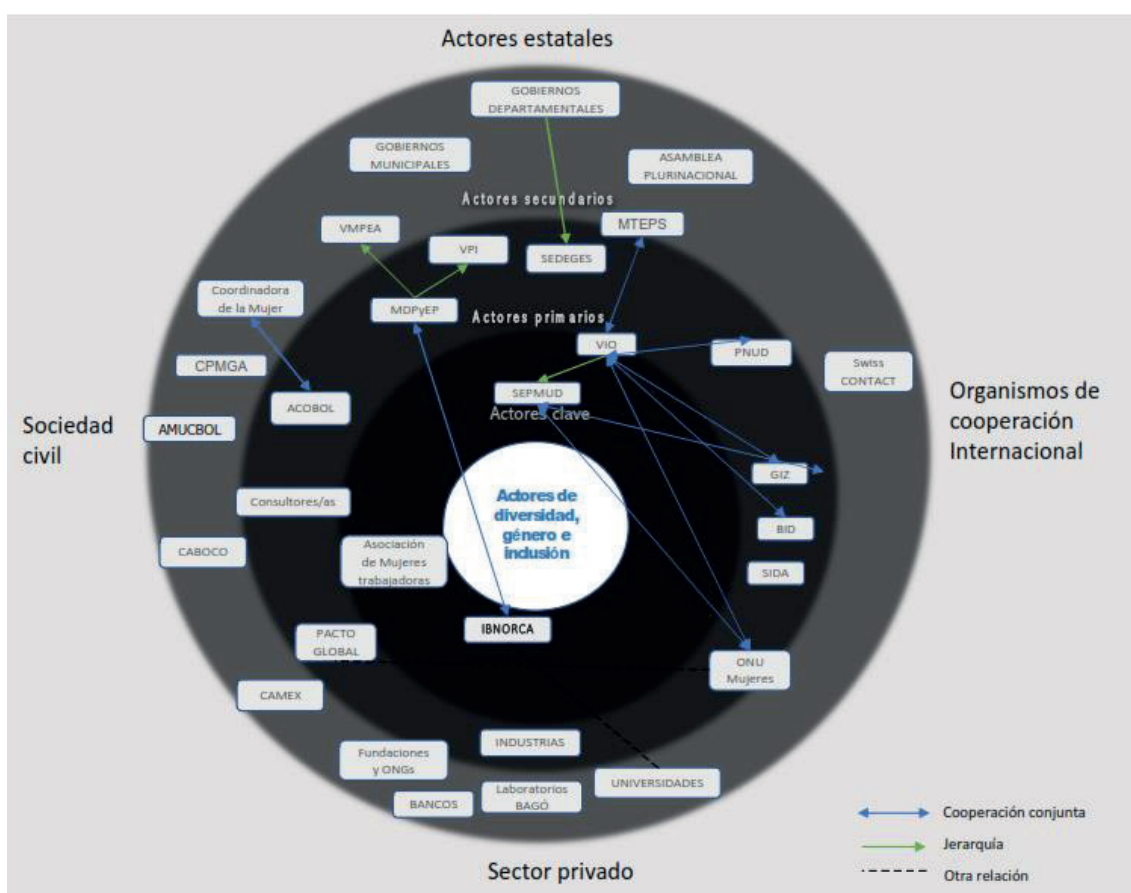
2. Clasificación de Actores

Se agrupó a los actores en tres grupos de acuerdo a siguiente detalle:

- **GRUPO 1:** Organizaciones internacionales y ONGs relacionadas con DG&I
- **GRUPO 2:** Gobiernos subnacionales, academia y sector privado
- **GRUPO 3:** Gobierno Nacional

3. Mapa de Actores

Se desarrolló una estrategia de intervención con los grupos de partes interesadas, siguiendo el siguiente flujo: identificación, análisis, priorización y planificación de acciones específicas para cada grupo, asegurando un enfoque integral y efectivo en la gestión de sus necesidades e intereses.



6. Conclusión:

Es fundamental destacar que los talleres de sensibilización y capacitación, junto con las reuniones de coordinación, son clave para fomentar la articulación de estrategias conjuntas. La participación activa de todas las partes interesadas en el Comité Técnico de Género es esencial, ya que representa el medio más eficiente para alinear esfuerzos y gestionar acciones integrales que promuevan una mayor equidad. Esta colaboración permite crear un entorno más inclusivo, donde las iniciativas se implementen de manera coordinada y con impacto a largo plazo.

¿Aún no formas parte del Mapeo? ¡Contáctanos y únete ahora!



Correo: normalizacion@ibnorca.org



La Paz

Calle 7 N° 545 Casi esq. Av. 14 de Septiembre, Zona Obrajes

Teléfonos: (591-2) 2783628 - 2788368



El Alto

Av. Tiahuanacu N° 35 Zona Villa Bolívar "D"

Teléfono: 2823234



Cochabamba

Av. Gabriel René Moreno N° 1116 entre Casto Rojas y Parque Demetrio Canelas Acera Este

Teléfonos: (591-4) 4242428 - 4242429 Fax: (591-4) 4242438



Santa Cruz

Av. Virgen de Cotoca N° 3876 esq. 3° Anillo Externo

Teléfonos: (591-3) 3474688 - 3474742 Fax: (591-3) 3113380